

Результаты апробации

ЭФУ на платформе ЛЕСТА
в Астраханской и Тамбовской областях
в 2017 году

Январь 2018

Условия проведения

Даты проведения: март 2017 - май 2018

Участники апробации: 50 школ Тамбовской области

144 школы Астраханской области

Охват апробации: 7 % обучающихся из данных регионов

Проведение опроса:

Июнь 2017 - 1078 человек

Январь 2018 - 728 человек (учителя, администраторы, библиотекари)

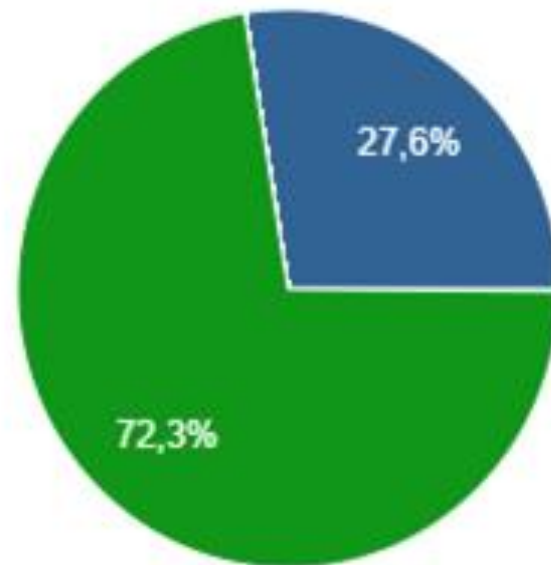
Участники опроса

Тамбовская область:

201 чел.

Астраханская область:

526 чел.



Участники опроса

Учитель:

Стаж работы до 3 лет:

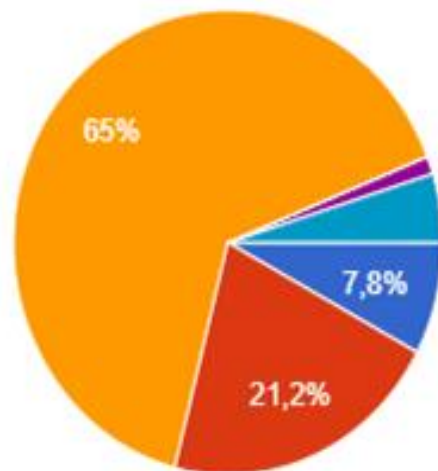
7,8 %

Стаж работы 3 - 15 лет:

21,2 %

Стаж работы 15 и >:

65 %



- Учитель (стаж работы до 3 лет)
- Учитель (стаж работы от 3 до 15 лет)
- Учитель (стаж работы от 15 лет и более)
- Методист
- Библиотекарь
- Администрация

Какое оборудование использовали учащиеся

Стационарный компьютер - 379 (52 %)

Планшет - 251 (34,4%)

Интерактивная доска - 309 (42,%)

Ноутбук - 322 (44,2 %)

Сумма процентов больше 100,

так как указывали несколько вариантов



Формы использования ЭФУ (2018)

Фронтальная работа - 439 (60,2%)

Парная работа - 229 (31,4%)

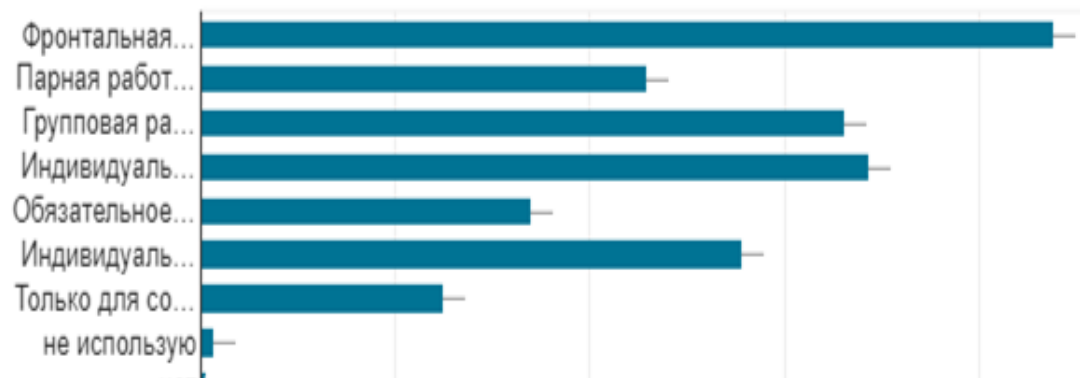
Групповая работа - 331 (45,4%)

Индивидуальная работа - 344 (47,2%)

Обязательное дом. задание - 170 (23,3%)

Индивидуальное дом. задание - 278 (38,1%)

Только для собственных нужд - 125 (17,1%)



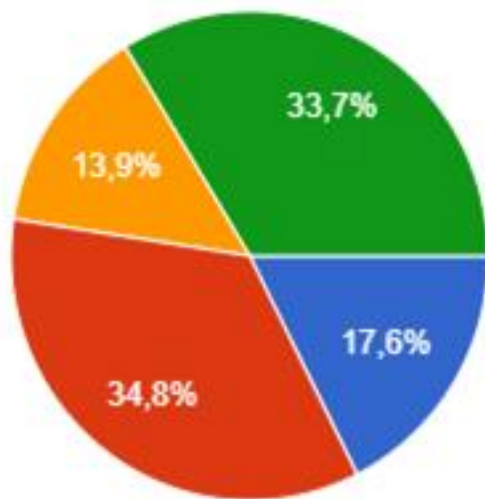
Как использовали ЭФУ (июнь 2017)



Сумма процентов больше 100%, так как некоторые указывали несколько вариантов использования

В Тамбовской области заметно чаще использовали в классе на устройствах учеников - 34% против 18% в Астрахани

Частота использования ЭФУ



- Практически каждый день
- Не реже раза в неделю
- Не реже, чем раз в две недели
- Время от времени

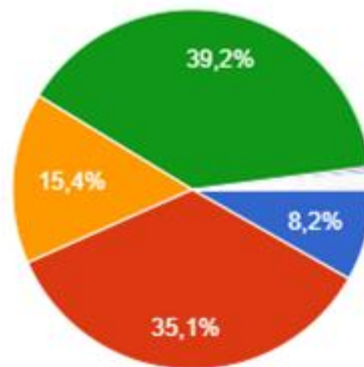
Цифровые продукты, необходимые учителю

Готовые варианты для контроля – 60
(8,2%)

Банк заданий для формирования
КИМов – 256 (35,1%)

Готовые варианты тренажеров – 112
(15,4%)

Банк заданий для отработки изученного
– 286 (39,2%)



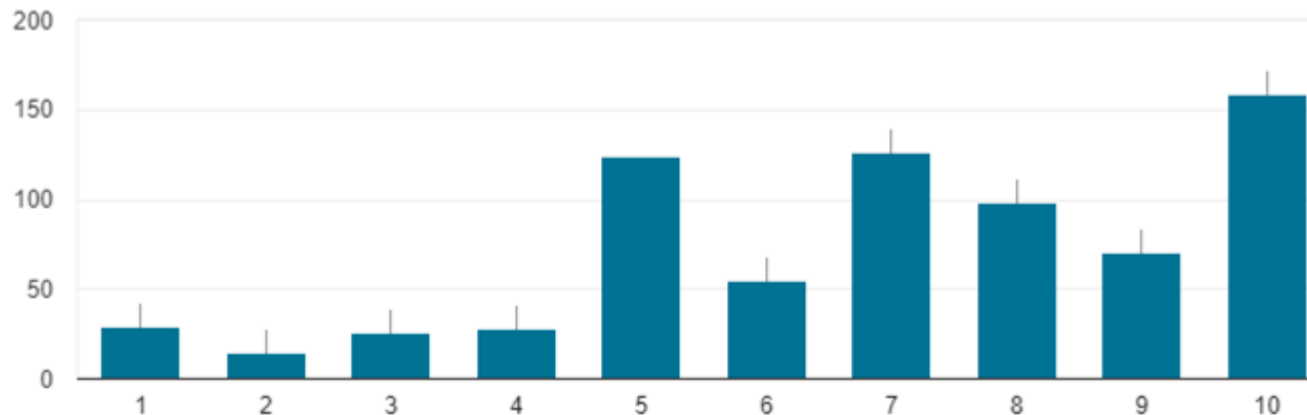
- Готовые варианты (без возможно...
- Набор заданий (банк заданий) дл...
- Готовые варианты (без возможно...
- Набор заданий (банк данных) для...
- каталог технологических карт по...
- не использую
- больше медиаресурсов с on-line э...
- нет возможности

Планируете ли в дальнейшем использовать ЭФУ

1 балл - 29 (4%)

5 баллов - 124 (17%)

10 баллов - 159 (21,8%)

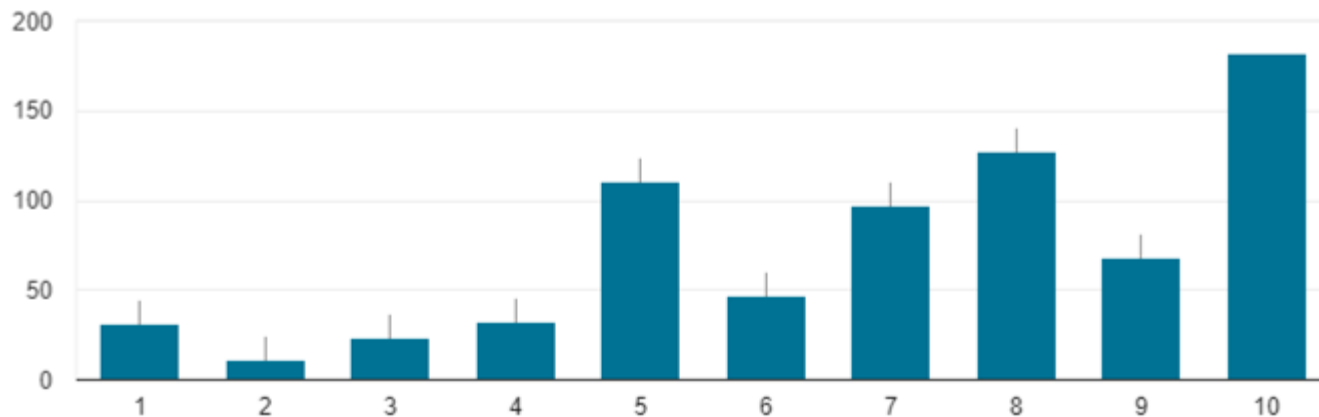


Будете ли рекомендовать ЭФУ своим коллегам

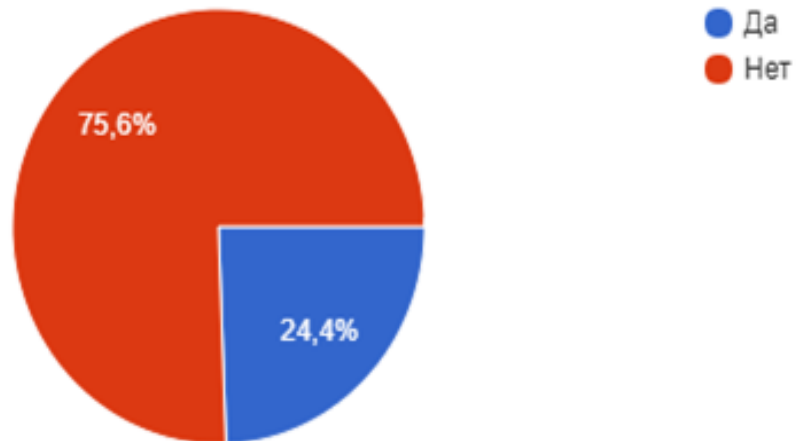
1 балл - 31 (4,3%)

5 баллов - 111 (15,2%)

10 баллов - 182 (25%)



Могли бы вы представить свой опыт работы с ЭФУ



Могли бы вы стать тьютором в своем регионе

